

La Liberté de Mouvement !

The Freedom
of Movement !

← Liberty
Bielle →

← Liberty
Bielle → Fix™

Synergistic Solutions for
Progressive Orthodontics™

RMO®
rocky mountain® orthodontics EUROPE

Une **alternative** aux traitements orthopédiques

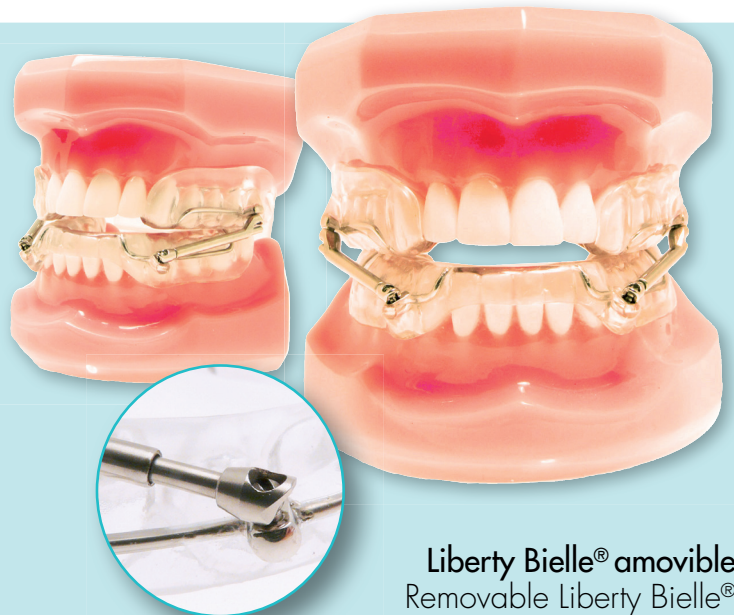
La « Liberty bielle® » a été conçue comme une alternative aux dispositifs de propulsion mandibulaire existant sur le marché.

La verticalisation de l'axe associée à la rotule sphérique permet la liberté de mouvement maximale.

L'usinage dans la masse associe miniaturisation, confort et fiabilité. La modularité et le faible encombrement du système permettent au praticien de choisir la hauteur des points d'ancrage.

La Liberty Bielle® est compatible avec la technique de chaque praticien ce qui permet une maintenance aisée au cabinet, en version mobile ou fixe.

← Liberty
Bielle® →



Liberty Bielle® amovible
Removable Liberty Bielle®



← Liberty
Bielle® Fix™ →

Liberty Bielle® Fix™



The Liberty Bielle®, the newest addition to the RMO® Functional Education System, is a Herbst-type appliance. Its unique design allows it to rotate 360 degrees, maximizing lateral movement and providing comfort, flexibility for the patient, and treatment efficiency to the doctor.

The Liberty Bielle® consists of an assortment of precisely engineered and manufactured components of the highest quality. These unique components increase

the durability of the appliance by minimizing destructive lateral forces and allowing maximum movement of the mandible in many directions.

The Liberty Bielle® is easy to adapt to any standard bracket, wire and tube fixed appliance system. Combined with your edgewise therapy, multiple orthodontic and orthopedic objectives can be achieved simultaneously.

An alternative for orthopedic & orthodontic treatments

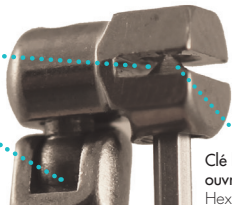


Mécanisme de verrouillage sur arc
Arch locking mechanism

Le mécanisme de verrouillage en position fermé sur fil
Locking mechanism closed onto wire

Slot pour le fil
Arch wire slot

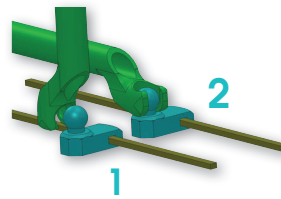
Les joints sphériques permettent des mouvements à 360°
Ball joint allows 360° movement



Clé hexagonale pour ouvrir et fermer
Hex Wrench used to lock on wire

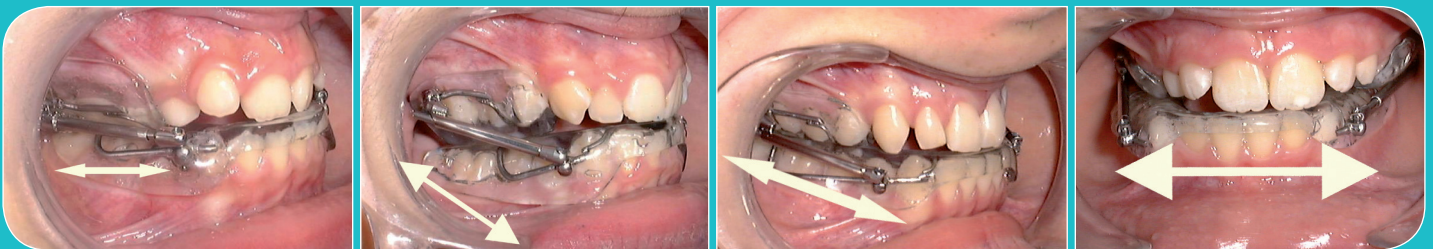
Le mécanisme de verrouillage (similaire à RM® Lock) en position fermé sur un fil
Locking mechanism (similar to RM® Lock) in closed position with wire engaged

Fixation de la bielle sur le pivot / Distalisation avec option clipsable
Mounting procedure / Distalizing with clippable option



- 1 • Positionnez la bielle à la verticale du pivot, puis poussez la de manière à encapsuler la rotule et clipser la bielle.
• Position the fork-side of the tube vertical from the pivot plan and then push the fork around the ball screw and clip it in.
- 2 • Abaissez la bielle afin de la verrouiller et de sécuriser l'ensemble.
• Position the tube down, it locks and secures the appliance.

Exemples de mouvements (cas clinique) / Examples of movements (clinical case)



Exemple de cas / Treatment case








Initial



Après 3 mois / 3 months later

Les Différents Produits Liberty Bielle® / Liberty Bielle® Products

Liberty Bielle®	Description	Unité De Vente / Package contains	Référence/ Part Number
	Liberty Bielle® Pivot 4,5mm Liberty Bielle® Pivot 5 mm	1 cas / 1 case 1 cas / 1 case	ECM3040 ECM3045
	Kit Liberty Bielle® sur fil / on wire 0,9 mm Kit Liberty Bielle® sur fil / on wire 1,2 mm	1 cas / 1 case 1 cas / 1 case	ECM3060 ECM3065
	Fil Elgiloy Bleu .036 pouces / Blue Elgiloy Wire .036 inches Fil Elgiloy Bleu .045 pouces / Blue Elgiloy Wire .036 inches	10 6	E000236 E000238
	Liberty Bielle® Maxillaire 32 mm / Liberty Bielle® Upper Rod 32 mm	2	ECM3047
	Liberty Bielle® Mandibulaire 32 mm / Liberty Bielle® Lower Rod 32 mm	2	ECM3048
	Liberty Bielle® Pivot 4,5mm Liberty Bielle® Pivot 5 mm Liberty Bielle® Pivot 4,5mm sur fil / on wire 0,9 mm Liberty Bielle® Pivot 5 mm sur fil / on wire 1,2 mm	10 10 2 2	ECM3043 ECM3044 ECM3061 ECM3066
	Vis sphérique Liberty Bielle® / Liberty Bielle® Screw	10	ECM3046
Liberty Bielle® Fix™	Description	Unité De Vente / Package contains	Référence/ Part Number
	Kit de démarrage Liberty Bielle® Fix™*. Contient : Liberty Bielle® Fix™ Starter Kit*. Contains : <ul style="list-style-type: none"> • 1 ECM3034S - 1 Liberty Bielle® Fix™ 20 mm • 1 ECM3032S - 1 Liberty Bielle® Fix™ 22 mm • 1 ECM3030S - 1 Liberty Bielle® Fix™ 32 mm • 1 ECM3071 - Tournevis Liberty Bielle® Fix / 1 Screwdriver Liberty Bielle® Fix • 2 cales de propulsion 1,5 mm / 2 Activations Spacers 1.5mm • 2 Vis Hexagonales / 2 Hex Screws <p>*existe en version de distalisation et/ou clipsable *distalizing and/or clippable version available</p>	1	ECM3035
	Liberty Bielle® Fix™ 20mm/ Liberty Bielle® Fix™ 20mm	1 cas / 1 case	ECM3034S
	Liberty Bielle® Fix™ 22mm/ Liberty Bielle® Fix™ 22mm	1 cas / 1 case	ECM3032S
	Liberty Bielle® Fix™ 32mm/ Liberty Bielle® Fix™ 32mm	1 cas / 1 case	ECM3030S
	Liberty Bielle® Fix™ Pivot	10	ECM3031
	Vis hexagonale pour arc / Arch Hex Screws	5	J01508
	Liberty Bielle® Fix™ Pivot de distalisation pour fil .022 x .028 max/ Liberty Bielle® Fix™ Distalizing Pivot for arch .022 x .028 max	10	ECM3067
	Liberty Bielle® Fix™ Maxillaire 20mm à clipser/ Upper Rod 20mm to clip	2	ECM3069
	Liberty Bielle® Fix™ Maxillaire 22mm à clipser/ Upper Rod 22mm to clip	2	ECM3070
	Liberty Bielle® Fix™ Maxillaire 32mm à clipser/ Upper Rod 32mm to clip	2	ECM3068
	Liberty Bielle® Mandibulaire à courber 32 mm / Liberty Bielle® Lower Rod to bend 32 mm	2	ECM3037
Accessoires / Accessories	Description	Unité De Vente / Package contains	Référence/ Part Number
	Cales de Propulsion 1,5 mm / Activations Spacer 1,5mm Cales de Propulsion ouverte 1,5 mm / Open Activations Spacer 1,5mm	10 10	ECM3042 ECM3039
	Tournevis Liberty Bielle® Fix™ / Screwdriver Liberty Bielle® Fix™	1	ECM3071
	Tournevis Liberty Bielle® Amovible / Screwdriver Liberty Bielle® Fix™ Removable	1	ECM3041
	Embout tournevis Liberty Bielle® Amovible/ Tips Liberty Bielle® Screwdriver Removable	2	ECM3049

Dispositif Médical de Classe IIa - CE 0483 - Réservé aux professionnels - Non remboursé par les organismes d'assurance santé - Merci de respecter les conditions d'utilisation présentes sur l'étiquette - 13/09/2016

B.P. 20334 - 300, rue Geller de Kaysersberg 67411 Illkirch Cedex - France
T +33 3 88 40 67 30 F +33 3 88 67 86 96 E info@rmoeurope.com



www.rmoeurope.com